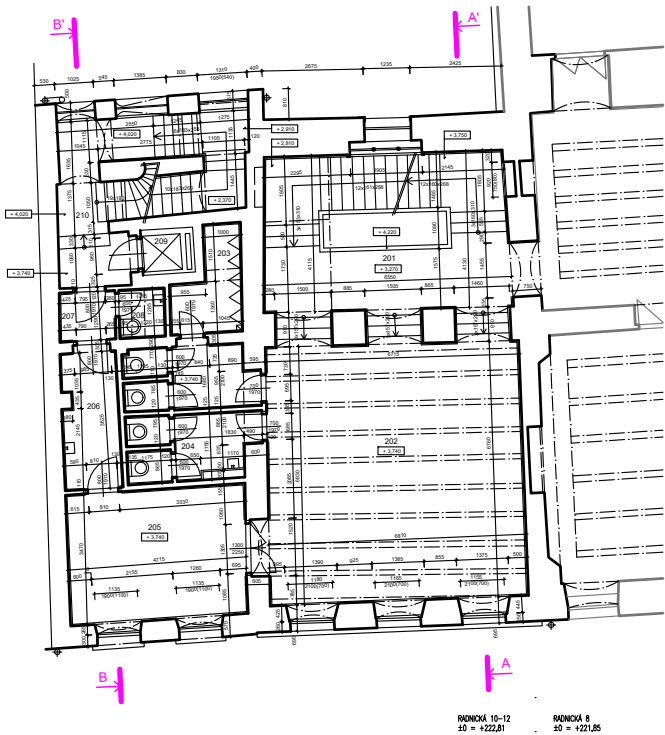
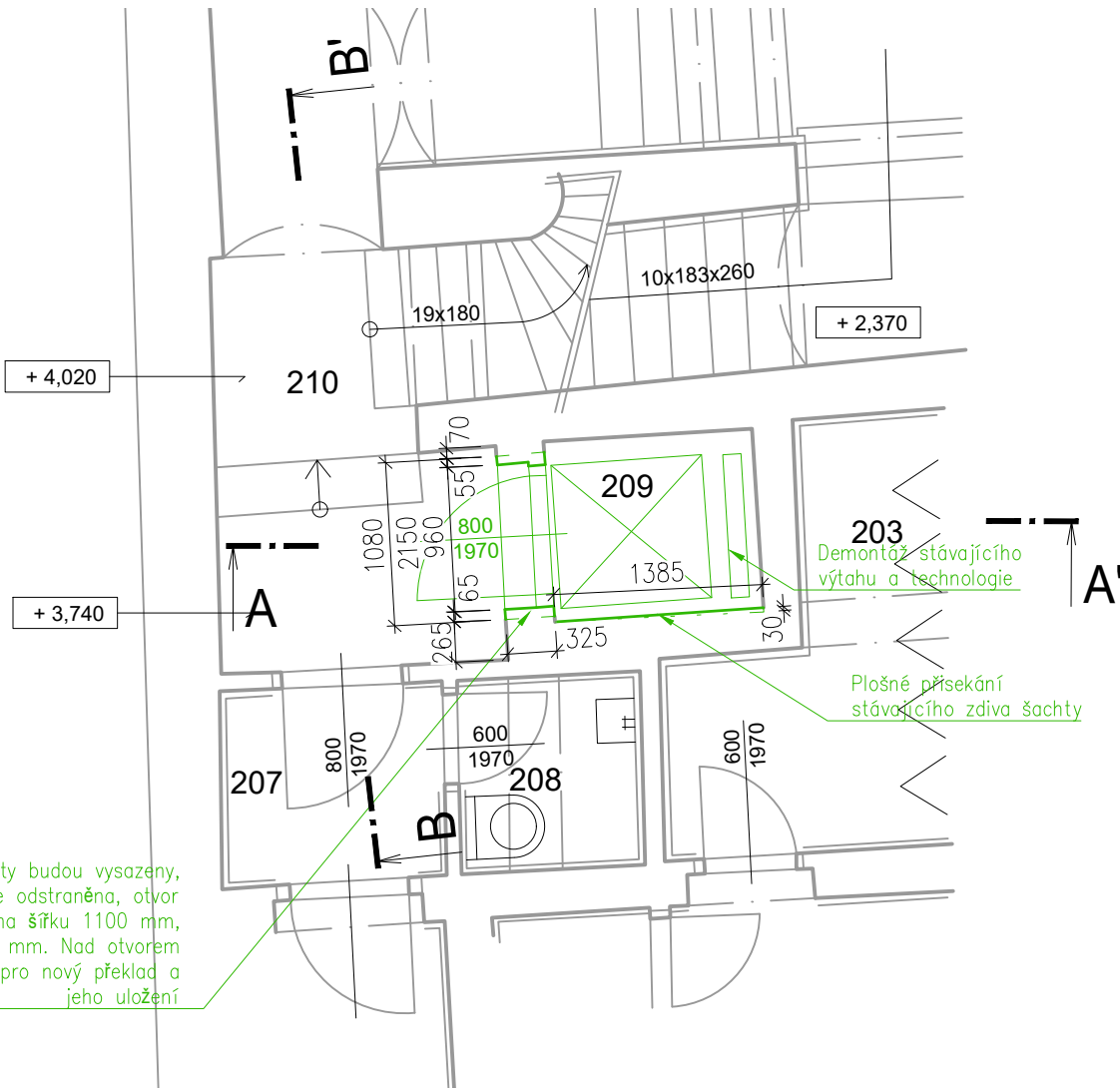


ORIENTAČNÍ PŮDORYS 2.NP  
1:200

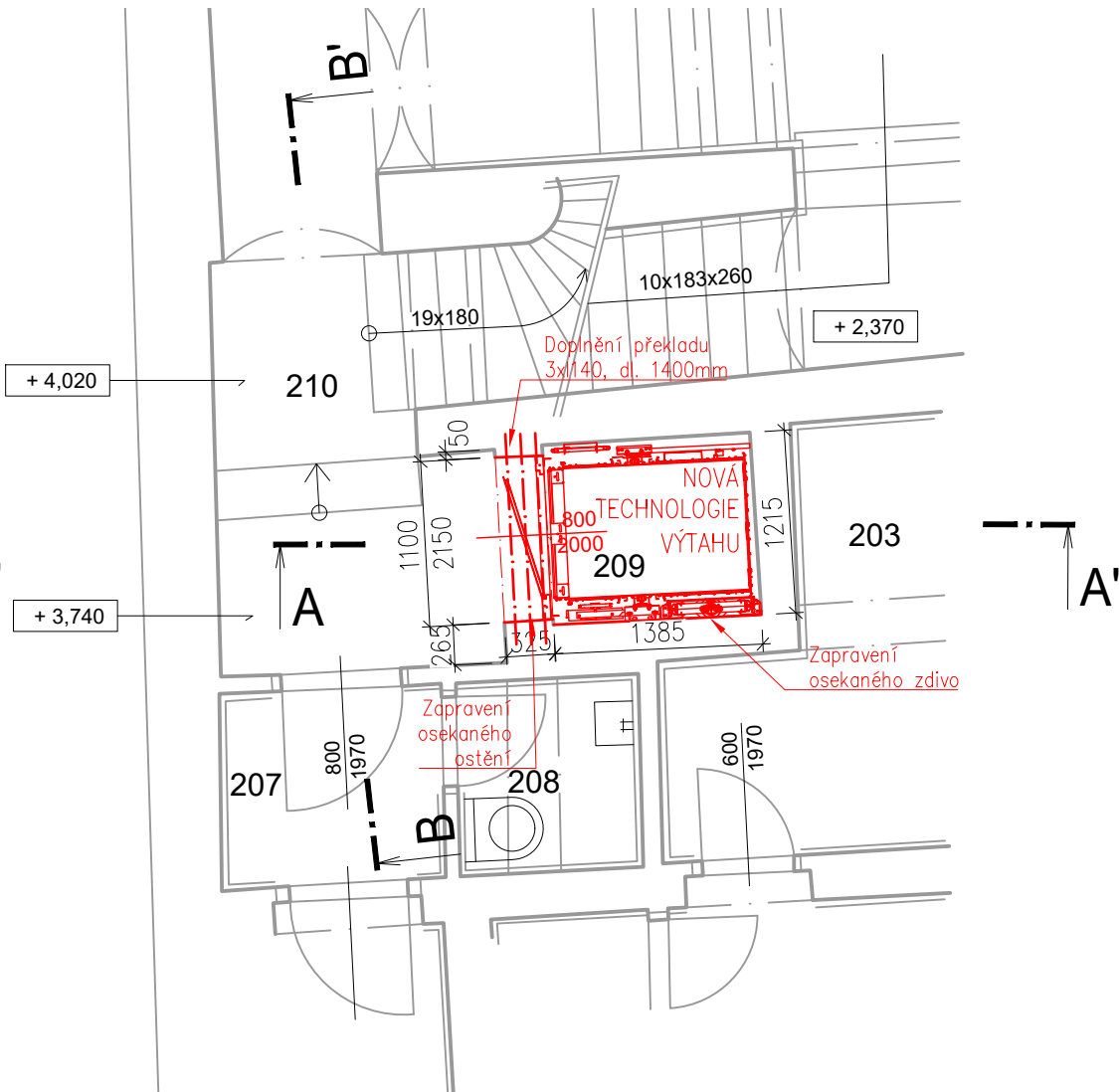


Dveře do výtahové šachty budou vysazeny, stávající zárubeň bude odstraněna, otvor bude upraven vyřezáním na šířku 1100 mm, S.V. otvoru bude 2200 mm. Nad otvorem bude vybourán prostor pro nový překlad a jeho uložení

PŮDORYS 2.NP - STÁVAJÍCÍ STAV  
1:50



PŮDORYS 2.NP - NOVÝ STAV  
1:50



LEGENDA MÍSTNOSTI

ČÍSLO	ÚČEL MÍSTNOSTI	SV.V.	PLOCHA m²	POZNÁMKA
201	SCHODIŠTĚ	-	26,85	DŘEVĚNÝ OBKLAD (v=900 mm, TL. 50 mm)
202	HALA	3050	50,60	FŘEV. TRÁM. STROP S KRESBOU
203	WC MUŽI	3450	8,75	BĚLNIN. OBKLAD (v = 1500 mm)
204	WC ŽENY	3450	4,60	-
205	KANCELÁŘ	3350	16,40	DŘEV. PODHLED A OBKLAD (v = 700 mm, TL. 50 mm)
206	ŠATNA	3450	5,80	BĚLNIN. OBKLAD (v = 1500 mm)
207	PŘEDSÍŇ	3430	1,90	-
208	WC	3350	1,60	-
209	VÝTAHOVÁ ŠACHTA	-	-	-
210	SCHODIŠTĚ	-	16,60	PŘED VÝTAHEM KERAM. DLAŽBA

LEGENDA MATERIÁLŮ

- Stávající konstrukce
- Bourané konstrukce
- Nové konstrukce, zdivo z bloků PORFIX

POZNÁMKY

- TATO DOKUMENTACE VE STUPNI PRO STAVEBNÍ POVOLENÍ NENAHRAZUJE PROVÁDĚCÍ DOKUMENTACI! TA MUSÍ BÝT VYPRACOVÁNA PO DETAILNÍM ZAMĚŘENÍ VÝTAHOVÉ ŠACHTY

- PŘED MONTÁŽÍ NOVÉ TECHNOLOGIE VÝTAHU BUDE PROVĚŘEN STAV, DIMENZE A JISTĚNÍ STÁVAJÍCÍHO PŘÍVODNÍHO KABELU VÝTAHU. V PŘÍPADĚ NEVYHOVUJÍCÍHO STAVU BUDE DO STROJOVNY REALIZOVÁN Z HLAVNÍHO ROZVADĚČE NOVÝ PŘÍVOD DLE KONKRÉTNÍ TECHNOLOGIE VÝTAHU, VČETNĚ JISTĚNÍ

- V HLAVĚ ŠACHTY BUDE UMÍSTĚNO MONTÁŽNÍ OKO NEBO MONTÁŽNÍ NOSNÍK V ZÁVISLOSTI NA POUŽITÉ TECHNOLOGII VÝTAHU

ZODPOVĚDNÝ PROJEKTANT:	VYPRACOVAL:
Ing. et Ing. Pavel Vyskočil	Ing. et Ing. Pavel Vyskočil
STAVEBNÍK:	Statutární město Brno, Dominikánské náměstí 196/1, 602 00 Brno
MÍSTO STAVBY:	Radnická 370/12, 602 00 Brno
KATASTRÁLNÍ ÚZEMÍ:	Město Brno
NÁZEV STAVBY:	

VÝMĚNA VÝTAHU V OBJEKTU RADNICKÁ 370/12, BRNO

OBSAH VÝKRESU:  
PŮDORYS 2.NP

Ing. et Ing. Pavel Vyskočil  
Nádražní 179, 664 46 Silůvky  
IČO: 87245302  
Autorizace ČKAIT: 1005896  
tel.: (+420) 725 805 017  
pavel.vyskocil@seznam.cz

STUPEŇ	DPS
FORMÁT	2xA4
DATUM	09/2024
MĚŘÍTKO	ČÍSLO VÝKRESU
1:50,1:200	D 1.1_3